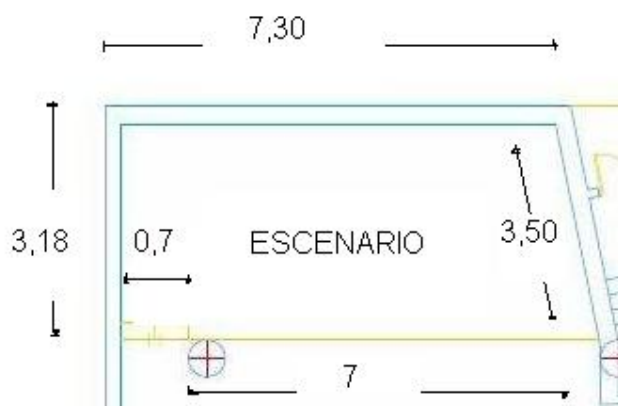




### **Ficha Técnica SALÓN DE ACTOS :**

- .Mesa autoamplificada KRONUS 12600
- .2 Cajas acústicas WORK WPL 5
- .1 Subwoofer WORK WPL A
- .2 Micrófonos SHURE SM-58
- .Dimmer analógico de 6 canales KREMESA
- .Mesa de luces analogical KREMESA pr 12p
- .4 PC Strand 650 W
- .2 PAR 64 nº 5

### **Medidas y aforo:**



- . Capacidad aproximada de 100 personas.